

Introductie

Deze OutSite nieuwsbrief zal vooral in het teken staan van de nieuwe release van OutSite Field. De mobiele variant van OutSite heeft de afgelopen maanden een complete technische revisie ondergaan. De versie is voorbereid voor gebruik in combinatie met OutSite Speech en OutSite Photo waarover verderop in deze nieuwsbrief meer. Ook voor de huidige gebruikers van OutSite Field zijn een aantal nieuwe functionaliteiten beschikbaar. Deze worden in deze nieuwsbrief toegelicht

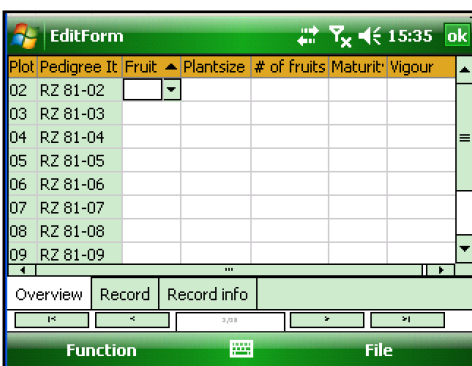
Nieuws

OutSite Field versie 4.2 wordt in december 2009 geïntroduceerd. In deze nieuwe versie zitten een aantal nieuwe functies die het gebruik op locatie een stuk kunnen vereenvoudigen. Er is bewust gekozen om de versie van OutSite Field onafhankelijk van OutSite Office en OutSite Server uit te leveren. U kunt dus de nieuwe functionaliteit gebruiken zonder aanpassingen in uw backoffice systeem.

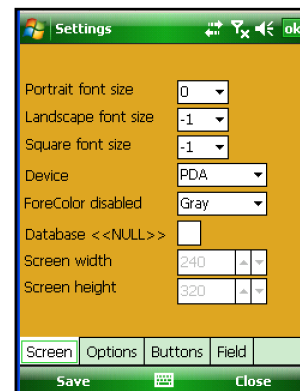
Op het gebied van koppelingen met randapparatuur is het in deze nieuwe versie mogelijk om meerdere apparaten via een seriële poort te koppelen. Dit betekent dat bijvoorbeeld een weegschaal en een barcode reader tegelijkertijd gebruikt kunnen worden.

In de OutSite formulieren is het vanaf deze versie mogelijk om de standaard functie kopiëren en plakken te gebruiken. Dit kan zowel via een zgn pop up menu als via de standaard Ctrl-C en Ctrl-V toetscombinaties. Daarnaast is het mogelijk om de ruimte voor het label in te stellen in het settingsscherm, dit om de ruimte op het scherm optimaal te benutten.

De schermlayout en de kleurinstellingen zijn vaak ter discussie geweest. Om iedere gebruiker de vrijheid te geven om zijn of haar eigen schermlayout te gebruiken zijn de instellingen variabel gemaakt. De gebruiker kan nu via het setting scherm zelf de schermopmaak instellen.



De aanpassingen in de schermlayout zijn ook erg handig indien OutSite op een PDA met afwijkende scherm-afmetingen wordt gebruikt. Het is nu ook mogelijk om het OutSite Field scherm liggend te gebruiken. Zeker in combinatie met de invoer in de overview is dat een erg waardevolle uitbreiding.



Configureren van toetsen aan commando's is nu eenvoudig te doen. Hierdoor is het mogelijk om op devices met een eigen toetsenbord de invoer zeer efficiënt uit te voeren. Het is tevens mogelijk om toetsen acties toe te wijzen die verwijzen naar randapparatuur. Bijvoorbeeld voor een gekoppelde weegschaal kan het commando

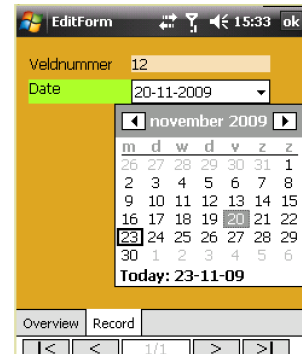
OutSite is een product van Agri Information Partners

Agri Information Partners BV
Postbus 251
6700 AG Wageningen
www.agripartner.nl



“lees gewicht” worden gekoppeld aan een toets. Deze commando's kunnen ook worden ingegeven door een ander apparaat of door spraak in de toekomst.

Date picker. Om het eenvoudiger te maken om een datum in te voeren is de Date picker geïntroduceerd. Hiermee kan de gebruiker middels een kalenderfunctie de juiste datum selecteren.



Diverse aanpassingen in de communicatie met OutSite Server doorgevoerd. Deze zijn vanzelfsprekend alleen van belang voor die gebruikers die OutSite server ook daadwerkelijk gebruiken.

OutSite Speech

Agri Information Partners is al geruime tijd bezig met R&D op het gebied van spraakherkenning in combinatie met OutSite. Inmiddels zijn 2 praktijkproeven met succes uitgevoerd. De versie behoeft nog de nodige aanpassingen, maar binnenkort zal een productieve versie beschikbaar komen. Dit maakt het voor u als gebruiker mogelijk om gegevens in te voeren met spraakcommando's. U kunt uw ogen en handen dus vrij houden voor de beoordeling van het gewas.

OutSite Photo

In de beoordeling van gewassen of individuele planten wordt steeds vaker gebruik gemaakt van digitale foto's. Veel fotomateriaal verdwijnt echter op een grote harddisk zonder daarbij de koppeling met het beoordeelde object vast te leggen. OutSite Photo geeft hier een oplossing voor. OutSite Photo biedt voor een PDA met ingebouwde camera de mogelijkheid om foto's direct te koppelen aan het beoordeelde object (plant, veld). Het is daarna eenvoudig om de foto in het informatiesysteem te koppelen aan de juiste gegevens. Deze functionaliteit wordt op dit moment getest met ons veredelingspakket E-Brida, maar is vanzelfsprekend ook van toepassing voor andere back office systemen. OutSite Photo zal in 2010 worden geïntroduceerd.

Verder is het programma voorbereid op input van GPS, een plotter veld (voor handtekeningen) en RFID.

Licentie

De licentiecontrole van OutSite Field is met versie 4.2 gewijzigd. Een licentie wordt nu uitgegeven voor een specifiek apparaat. Dit betekent dat u bij de installatie van de nieuwe versie een activeringscode zult moeten opvragen bij de support desk van Agri Information Partners. Met deze activeringscode is de software te activeren en kunt u gebruik maken van de functionaliteit van OutSite Field. Op deze manier is het voor ons makkelijker om zicht te houden op de gebruikte licenties en optimale support te kunnen bieden op de gebruikte hardware. Uiteraard beschikt de software over een trial modus die 1 maand gebruikt kan worden, mocht u direct aan de slag willen.

Meer informatie?

Wilt u meer weten over de mogelijkheden van versie 4.2 van OutSite Field of bent u geïnteresseerd in OutSite Speech of OutSite Photo, neem dan contact op met Evert Keuken via telefoonnummer 0317-471300 of e-mail e.keuken@agripartner.nl.

OutSite is een product van Agri Information Partners

Agri Information Partners BV
Postbus 251
6700 AG Wageningen
www.agripartner.nl

